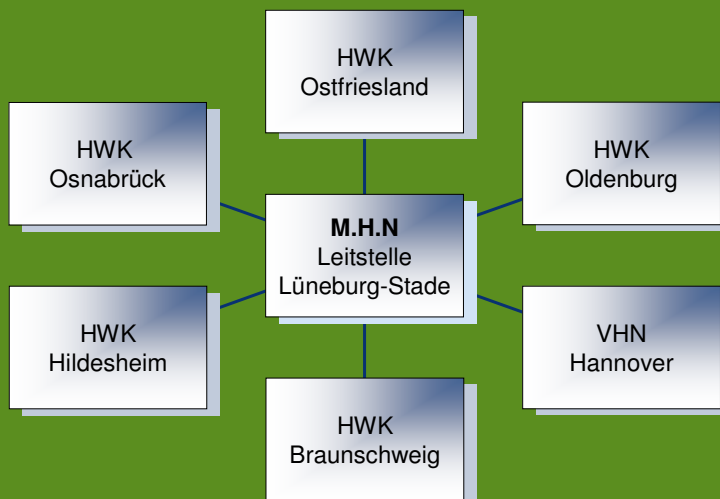


## Christian Jürgens

- **Diplom-Kaufmann**
- **Marketingberater der Handwerkskammer Lüneburg-Stade**
- **Projektleitstelle M.H.N.**



© Handwerkskammer Lüneburg-Stade, Friedenstraße 6, 21335 Lüneburg



© Handwerkskammer Lüneburg-Stade, Friedenstraße 6, 21335 Lüneburg

## Das Chefseminar „Personality Marketing“ - Das Produkt sind Sie! -



28./29. Februar 2008 auf Norderney  
mit Prof. Dr. Burkhard Busch

© Handwerkskammer Lüneburg-Stade, Friedenstraße 6, 21335 Lüneburg

## Zahlen und Fakten

- jede **3.** Ehe in Deutschland wird geschieden
- jedes **6.** Kind in Deutschland gilt als arm
- 48.000** Ingenieurstellen 2006 unbesetzt
- 80.000** Jugendliche pro Jahr ohne Abschluss
- 800.000** Erstklässler  
**970.000** Schulabgänger
- 23.000.000.000 €** Wertschöpfungsverlust durch unbesetzte Stellen

(Quellen: Statistisches Bundesamt, Ifo-Institut für Wirtschaftsforschung, Institut der Deutschen Wirtschaft IW, DIHK)



Chefseminar „Personality Marketing“

4

© Handwerkskammer Lüneburg-Stade, Friedenstraße 6, 21335 Lüneburg

## Zahlen und Fakten

- **15.400** Einkommensmillionäre in Deutschland  
(Lichtenstein-Affäre ca. **140** Mrd. Schwarzgeld)

aber auch

- **95 %** verdienen unter **52.000 €/Jahr**
- **7,4 Millionen** Hartz IV-Empfänger

(Quellen: Statistisches Bundesamt)



Chefseminar „Personality Marketing“

5

© Handwerkskammer Lüneburg-Stade, Friedenstraße 6, 21335 Lüneburg

## Demographische Entwicklung

- Geburtenziffer:  
**1,4 Kinder pro Frau**
- Anteil der über 60-jährigen:  
**2007 = 22 % / 2030 = 38 %**
- Anteil der unter 20-jährigen:  
**2007 = 21 %**

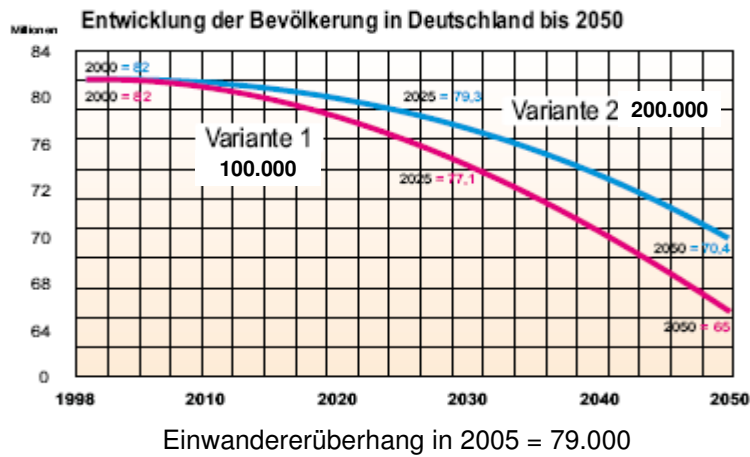


Chefseminar „Personality Marketing“

6

© Handwerkskammer Lüneburg-Stade, Friedenstraße 6, 21335 Lüneburg

## Demographische Entwicklung



Chefseminar „Personality Marketing“

7

© Handwerkskammer Lüneburg-Stade, Friedenstraße 6, 21335 Lüneburg

## Megatrends:

- Individualisierung
- Alterung
- Frauen



## Konsumententrends:

- Wellness Plus
- Retro
- Homing/Cocooning

Chefseminar „Personality Marketing“

8

© Handwerkskammer Lüneburg-Stade, Friedenstraße 6, 21335 Lüneburg



## Premium- und Luxussegment



- Hochwertigkeit und Perfektion
- Seltenheit und Limitierung
- Marke und Identifikation



- Understatement-Luxus (Dezenz)
- Manufaktur-Luxus (Handarbeit)
- Nostalgie-Luxus (Tradition)

Chefseminar „Personality Marketing“

11

© Handwerkskammer Lüneburg-Stade, Friedenstraße 6, 21335 Lüneburg

## Zersplitterung der Zielgruppen

- **Dinkies**  
(Double Income – no Kids)
- **Suppies**  
(Senior Urban Professionals)
- **Yuppies**  
(Young Urban Professionals)
- **BoBos**  
(Bohemians+Bourgeoisie)
- **Perspektivensucher**  
(Esoteriker)
- **Gaias**  
(Ökos)
- **Neue 60er/Aktive 70**  
(Senioren)

Chefseminar „Personality Marketing“

12

© Handwerkskammer Lüneburg-Stade, Friedenstraße 6, 21335 Lüneburg

Man kann so viel ausgeben, wie man will, solange das, was man kauft, noch als Werkzeug durchgeht, wie etwa ein Range Rover für 65.000 Dollar.

*Die moderne Küche verfügt über einen Lavasteingrill und einen Wok mit eigener Gasbefuerung. Im Ofen sollte schon ein viertel Kubikmeter Platz sein. Man weiß ja nie, wann man mal einen Bison zubereiten muss.*

10.000 Dollar für einen Freiluftwhirlpool rauszuschmeißen ist dekadent, aber nicht mindestens das Doppelte für eine überdimensionierte Dusche aus Schiefer zu investieren zeigt, dass man noch nicht gelernt hat, die einfachsten Dinge im Leben zu genießen.

- **Weltweite Globalisierung**
- **Einbruch von Handel und Industrie in klassische Handwerksbereiche**
- **Immer stärkere Preistransparenz**
- **Hohe Produktvergleichbarkeit**
- **Austauschbarkeit von Leistungen**
- **Überangebot von Anbietern**
- **Wechselnde Konjunkturphasen**

## Was tun?

**Kundenorientierung** als die primäre unternehmerische Aufgabe...

**ALLE** Abläufe im Unternehmen kundengerecht gestalten und

**ALLE** Mitarbeiter motivieren, mitzumachen.

## 1000 Tage Vorsprung

- Beobachtung
- ↓
- Positionierung
- ↓
- Klare Aussagen
- ↓
- Kundenbindung
- ↓
- Unternehmen wird zur Marke**



## Christian Jürgens

- **Diplom-Kaufmann**
- **Marketingberater der Handwerkskammer Lüneburg-Stade**
- **Projektleitstelle M.H.N.**

